

取 扱	
--------	--

メルコエアテクノロジー株式会社

製 品 仕 様 書	作成	'99-4-1	改定	A	'26-2-1				
	検認								

薄形シロッコファン(BF-23US1) 仕様書

1.用途および周囲条件

用 途	機器組込用送風機
周囲条件	温度 0℃ ～ +40℃ 相対湿度 90%以下(常温にて)屋内使用

2.定格および形式

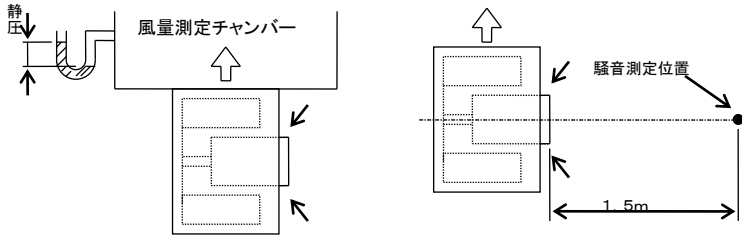
電動機定格	連続
定格電圧	単相 100V
定格周波数	50／60Hz
公称出力	100W
電動機形式	全閉形コンデンサー単相誘導電動機 4極
絶縁階級	E種
羽根形式	電動機直結駆動式 23cm 金属製輻流羽根
サーマルプロテクター	バイメタル式自動復帰形(125℃ OFF)巻線内蔵

3.特 性

	Hz	フ リ ー エ ア ー 状 態			騒音 dB(A)	風量 (m³/min)	起動電流 (A)	起動電圧 (V)
		電流(A)	消費電力(W)	回転数(r/min)				
特性値	50	1.3	130	950	59	7.5	2.5	80
	60	1.6	160	900	58	8.0	2.5	
裕 度		上記表示の ±15%	上記表示の ±15%	上記表示の ±150r/min	上記表示の +3dB(A)以下	上記表示の 90%以上	上記以下	上記以下

※騒音・風量値は定格静圧(196Pa)時の値です。

風量、騒音測定条件



薄形シロッコファン仕様書	Sヒシ 9E0-116	BF-23US1
--------------	-------------	----------

4.保証事項

振動	製品単体で異常のないこと。
耐電圧	AC 1000V 1 分間
絶縁抵抗	10MΩ 以上（DC500V 絶縁抵抗計）
保証期間	正常に運転されて、かつ保守点検された状態にて検収後 1 年間無償保証

5.保守点検

軸受	玉軸受グリス寿命	約 10,000 時間
	玉軸受	負荷側 6200ZZ
		反負荷側 6200ZZ
	グリス	シリコン SH-44M

(注) グリス寿命は、温度、湿度条件、その他で異なるので温度が高い場合や湿度が高い場合は早目に点検してください。

6.色調

亜鉛鉄板地肌色

7.製品質量

約 5.9 kg

8.外観および外形寸法

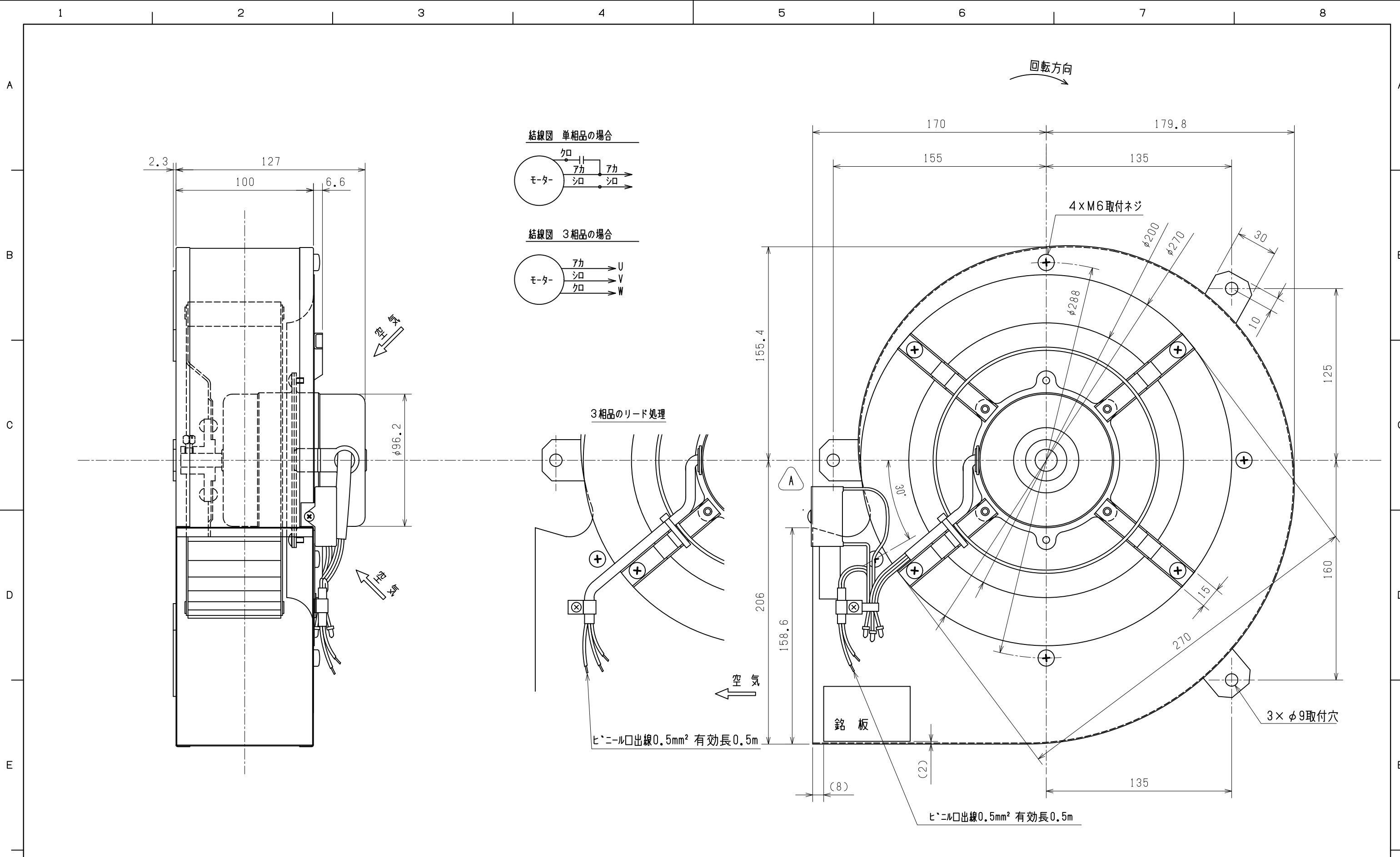
本体外形図 NSWE0027C による。

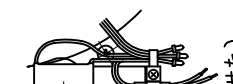

9.その他

- ・ 使用限界静圧 98／98Pa
- ・ この商品は機器組込専用です。このまま露出した状態では使用できません。送風機が容易にメンテナンスができる機器構造とし、また送風機の寿命や万が一の故障により、二次的被害が想定される場合には必ずフェールセーフ設計（異常警報を出すなど事故につながらないような設計）の配慮をしてください。
- ・ 組込説明書（取扱説明書）を必ずお読みください。
- ・ モーターは拘束、欠相運転等により異常に発熱すると、サーマルプロテクターが働いて自動的に停止しますが、しばらくしてモーターが冷えると自動的に復帰し、突然回転し始めますので、危険ですから点検は必ず電源を切って行ってください。
尚、サーマルプロテクター動作時は、速やかに拘束や欠相状態の原因を取り除いてください。サーマルプロテクターが繰り返し動作する状態が続きますと、絶縁劣化の原因となります。
- ・ 本体の取付は十分強度があり、振動のないところに確実に行ってください。また、運転時異常な振動がないか確認してください（異常な振動がありますと、製品が破損する恐れがあります）
- ・ 本製品は貴社の機器に組込まれる一部品であり、弊社は納入仕様書に記載した仕様の範囲を越える場合や、貴社の機器組込み状態における不適及び使用者への取付・取扱いでの警告・注意などの不足等による損害の責任は負わないものとします。
- ・ 1 日 50 回以上のひんぱんな起動停止を伴う使用は、羽根破損等の原因となりますので避けてください。
- ・ 本製品は貴社の使用条件にて問題がないことを確認の上使用ください。

改訂 A：社名変更（ソーワテクニカ→メルコエアテクノロジー）により、様式見直し

薄形シロッコファン仕様書	S ヒシ 9E0-116	B F - 2 3 U S 1
--------------	--------------	-----------------



改 定 C H A N G E	<div><div><div>*</div><div>A</div><div>B</div></div><div></div><div>(現物に合わせた)</div><div>05-5-30</div><div>ソーワテクニカ社名変更により</div><div>図面枠の社名変更</div><div>26-2-1</div></div>					<div></div> <div>MELCO AIR TECHNOLOGY Co.Ltd.</div>	BF-23US1 , BF-23UT1	
		DIMENSIONS ARE IN MILLIMETERS		作成日付 DATE	99-4-1	検 認 APPROVED	薄形シロッコファン外形寸法図	
		尺 度 SCALE		作 成 DRAWN				
		DO NOT SCALE		照 査 CHECKED				
				設 計 DESIGNED			NSWE0027C	

BF-23US₁送風性能曲線

-----50Hz
——60Hz

