



ソーワテクニカ

農事用換気送風機 つり下げ金具 取扱説明書(据付工事説明書付)

形名 TK-J100A

このつり下げ金具は、ソーワテクニカ製の羽根径80cm、100cm農事用有圧換気扇〈角形タイプ〉・農事用送風機〈順送タイプ〉をつり下げる場合に使用するものです。

お客様へ

- ご使用の前に、この取扱説明書をよくお読みになり、正しくお使いください。
- 「取扱説明書（据付工事説明書付）」は大切に保存してください。
- お客様ご自身では据付けしないでください。（安全や機能の確保ができません）

工事店様へ

- 据付工事を始める前に、この取扱説明書をよくお読みになり、正しく据付けてください。
- 据付工事は販売店様、または専門の工事店様が実施してください。

据付工事終了後は、必ずお客様にこの説明書をお渡しください。

この製品は日本国内用ですので日本国外では使用できず、またアフターサービスもできません。
This appliance is designed for use in Japan only and can not be used in any other country.
No servicing is available outside of Japan.

1.安全のために必ず守ること

警告 誤った取扱いをしたときに、死亡や重傷などに結びつく可能性のあるもの

- 指示に従う
- 据付けは専門業者へ依頼する 落下によりけがの原因。
 - 部品の取付は確実にを行う 落下によりけがの原因。
 - 据付けは振動のない強固な場所に確実にを行う 落下によりけがの原因。
 - つり下げ用途以外には使用しない けがの原因。
 - 製品のつり下げは4本以上で行う 落下によりけがの原因。
 - チェーン・ロープは確実に固定する 落下によりけがの原因。
 - つり下げ金具は農事用有圧換気扇・農事用送風機の決められた位置に取付する 落下によりけがの原因。
 - 塩素消毒しているプール、酸・アルカリや腐食性ガスを含んだ湿気の多い場所に据付けしない 腐食により落下しけがの原因。
 - 点検の際は必ず分電盤のブレーカを切ってから行う けがの原因。
 - シーズン前および自然災害発生後は異常がないか点検を行う 落下によりけがの原因。
 - 送風機真下での作業はしない 落下によりけがの原因。

注意 誤った取扱いをしたときに、軽傷または家屋・家財などの物的損害に結びつくもの

- 指示に従う
- 開梱・据付け・お手入れの際は手袋を着用する 端面などに触れたときにけがの原因。
 - 安全のため据付けは2人以上で行う けがの原因。

2.適用機種

- 農事用有圧換気扇 角形タイプ（羽根径80cm、100cm）
- 農事用送風機 順送タイプ

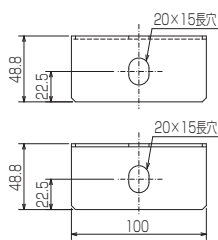
3.外形寸法図

■同梱部品

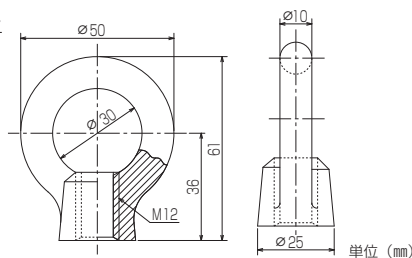
下記部品がそろっているか確認します。

- つり下げ金具……………4個
- アイナット (M12) ……4個
- ボルト (M12×35) ……8個
- ナット (M12) ……4個
- ばね座金 (M12) ……8個

つり下げ金具



アイナット



単位 (mm)

4.据付方法

つり下げ金具は農事用有圧換気扇・農事用送風機のダクト取付穴を利用して取付けます。農事用有圧換気扇・農事用送風機の据付方向を確認し、図の位置(矢印)に取付けてください。

- (1) つり下げ金具をダクト取付穴に合せます。
- (2) アイナットをボルト・ばね座金で締め付けます。緩むことがないように確実に締め付けてください。アイナットの取付方向が図の向きになるように取付けてください。
- (3) もう1方のダクト取付穴にボルトを差し込み、ばね座金・ナットで締め付けます。緩むことがないように確実に締め付けてください。
- (4) 残り3ヶ所も(1)～(3)の手順に従い取付けてください。全てのつり下げ金具を取付けた後、図の4ヶ所に正しく取付けされていることを再度確認してください。
- (5) 丈夫なチェーン・ロープを用い、4本以上で確実に固定してください。

お願い

- チェーン・ロープに加わる力が均一になるようにつり下げてください。
- 製品をつり下げるときは上下、左右に揺れないように、チェーン・ロープが製品より上広がりになるよう固定してください。
- 製品が回転の反動および外風などで揺れる場合は、つり下げるチェーン・ロープ以外に揺れ止めのチェーン・ロープを追加し、製品の揺れ防止を行ってください。
- 据付後、ボルト・ナット・アイナットに緩みがないか確認し、振動や異常音がないか試運転を行ってください。
- つり下げ金具を指定箇所以外に取付けしないでください。ダクトが変形・破損するおそれがあります。
- 製品の取付姿勢は、軸水平から軸垂直(羽根下)の俯角内で据付けてください。

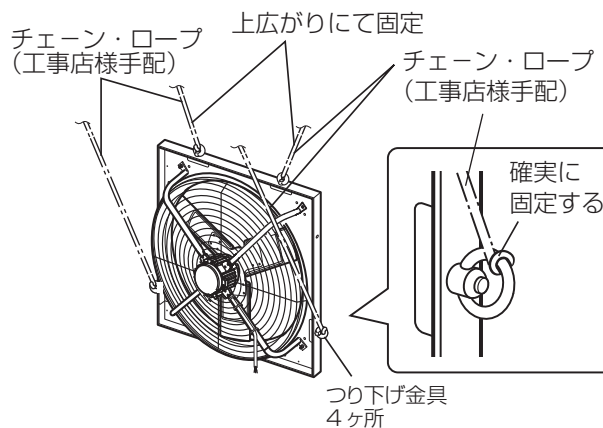
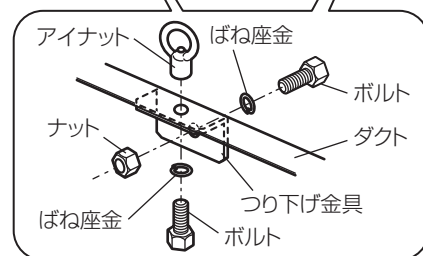
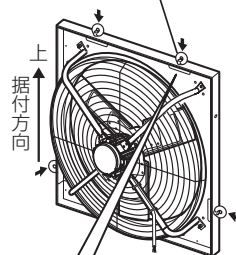
角形80cmタイプ

つり下げ金具取付位置(ダクト取付穴) 4ヶ所
※外側の穴を使って取付ける



角形100cmタイプ、順送タイプ

つり下げ金具取付位置(ダクト取付穴) 4ヶ所



5.点検

1か月に1度を目安に下記点検を行ってください。

点検項目	処置
さび	つり下げ金具・ボルト・ナット・アイナット・チェーンがさびていませんか。 さびが部品の広範囲に発生している場合は、部品を交換してください。(部品落下によるけがのおそれがあります)
ガタツキ	つり下げ金具を取付けたボルト・ナット・アイナット・チェーン・ロープなどが確実に取付けてありますか。 ガタツキがないようにボルト・ナット・アイナット・チェーン・ロープなどを確実に取付けてください。(製品落下によるけがのおそれがあります)
損傷	チェーン・ロープに著しい傷、摩耗、断線がありませんか。 チェーン・ロープを交換してください。(製品落下によるけがのおそれがあります)

●お手入れは農事用有圧換気扇・農事用送風機の取扱説明書に従ってください。

製造販売元
株式会社 ソーワテクニカ

〒509-9132 岐阜県中津川市茄子川中垣外 1646-45
TEL 0573-78-0302

技術指導元
三菱電機株式会社

この説明書は、再生紙を使用しています。