



メルコエアテクノロジー

防霜用パワーファン専用システム部材
取付ポール径対応アタッチメント

据付工事説明書

形名 PG-140B2

工事店様へ

- 据付工事を始める前に必ずこの説明書をよくお読みになり、正しく安全に据付けてください。
- 据付工事は販売店様、または工事店様が実施してください。

この製品は日本国内用ですので日本国外では使用できず、またアフターサービスもできません。
This appliance is designed for use in Japan only and cannot be used in any other country. No servicing is available outside of Japan.

1.安全のために必ず守ること

誤った取扱いをしたときに生じる危険とその程度を次の表示で区分して説明しています。



警告

誤った取扱いをしたときに、死亡や重傷などに結びつく可能性のあるもの



指示に従う

部品の取付けは確実にを行う

落下によりけがの原因

お手入れや保守点検の際は必ず分電盤のブレーカを切る

感電やけがの原因



注意

誤った取扱いをしたときに、軽傷または家屋・家財などの物的損害に結びつくもの



指示に従う

開梱・据付け・保守点検の際は手袋を着用する
端面などでけがの原因

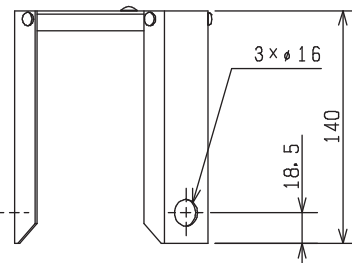
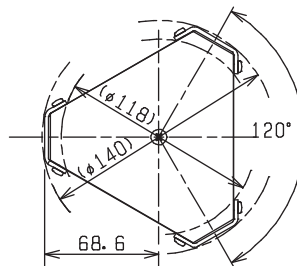
2.適用機種

防霜用パワーファン

適用ポール外径 $\phi 101.6$ 、 $\phi 114.3$

3.外形寸法図

単位(mm)



付属部品

取付ボルト (M10×60) …3個

4.据付方法

- (1) 防霜用パワーファンに取付けられているボルトとナット(3か所)を取りはずす。
● 取りはずしたボルトは使用しません。
- (2) アタッチメントを防霜用パワーファンに差し込む。図のように付属の取付ボルトと取りはずしたナットを2か所(A部)アタッチメントの穴に通す。
● 取付ボルトは、アタッチメントが落ちない程度(約15～20mm)締付けます。
- (3) 防霜用パワーファンを鋼管ポールにかぶせるように入れ、取付ボルト・ナットで鋼管ポールにしっかり固定する。(3か所)

