



メルコエアテクノロジー

コンパクトパワーファン用取付金具

取扱説明書（据付工事説明書付）

形名 TK-4550T1

■この取付金具はコンパクトパワーファン（製品本体）を取付けて使用するものです。

お客様へ

- ご使用の前に必ずこの説明書をよくお読みになり、正しく安全にお使いください。
- 「取扱説明書（据付工事説明書付）」は大切に保管してください。
- お客様ご自身では据付けないでください（安全や機能の確保ができません）。





工事店様へ



- 据付工事を始める前に必ずこの説明書をよくお読みになり、正しく安全に据付けてください。
- 据付工事は販売店様、または工事店様が実施してください。

据付工事終了後は、必ずお客様にこの説明書をお渡しください。

1.安全のために必ず守ること

誤った取扱いをしたときに生じる危険とその程度を次の表示で区分して説明しています。

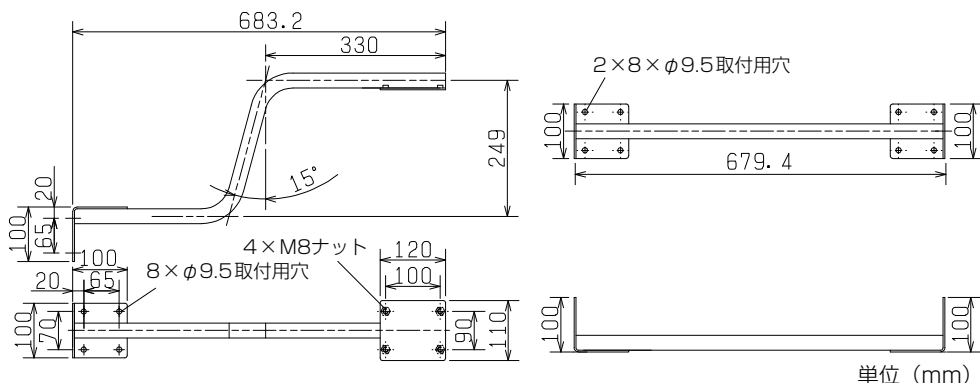
|  | 警告 | 誤った取扱いをしたときに、死亡や重傷などに結びつく可能性のあるもの |
|--|--------------|--|
|  | 分解禁止 | どんな場合でも改造はしない 分解修理は修理技術者以外の人は行わない 火災・感電・けがの原因 修理はお買上げの販売店または当社のお問い合わせ窓口にご相談ください |
|  | 水ぬれ禁止 | 製品を水につけたり、水をかけたりしない ショート・感電・火災の原因 |
|  | 指示に従う | お手入れや保守点検の際は必ず分電盤のブレーカを切る 感電やけがの原因 |

|  | 注意 | 誤った取扱いをしたときに、軽傷または家屋・家財などの物的損害に結びつくもの |
|---|--------------|---|
|  | 指示に従う | 開梱・据付け・保守点検およびお手入れの際は手袋を着用する 端面などでけがの原因 部品の取付けは確実にを行う 落下によりけがの原因 |

2.適用機種

PF-45タイプ
PF-50タイプ

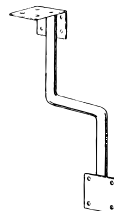
3.部品のなまえと外形寸法図



延長パイプ…1本



取付金具…1本

取付ボルト…8個
(M8×20)

ナット…4個

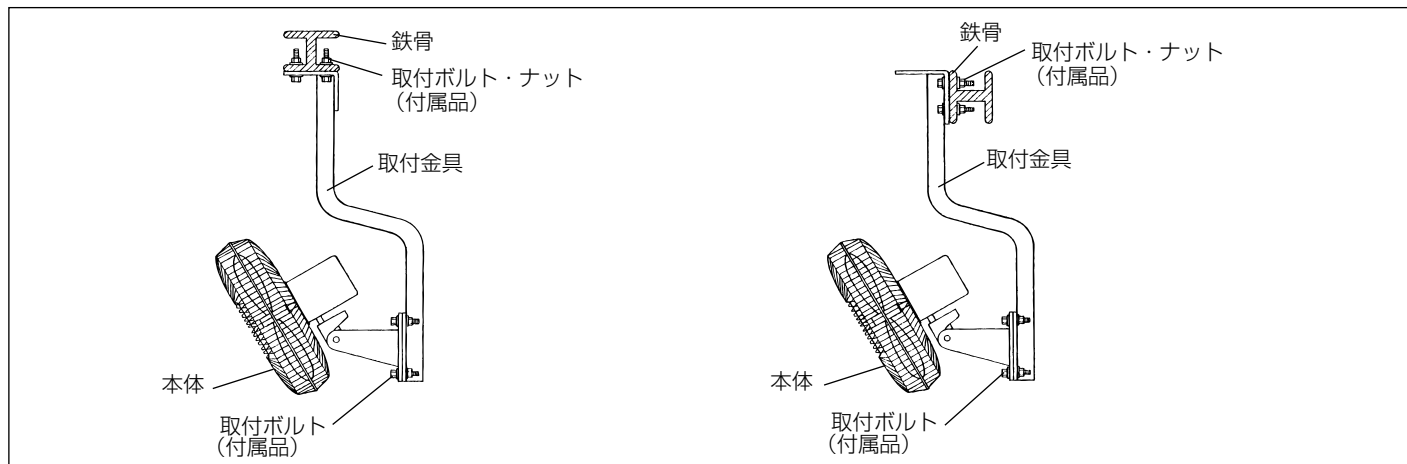


4.据付方法

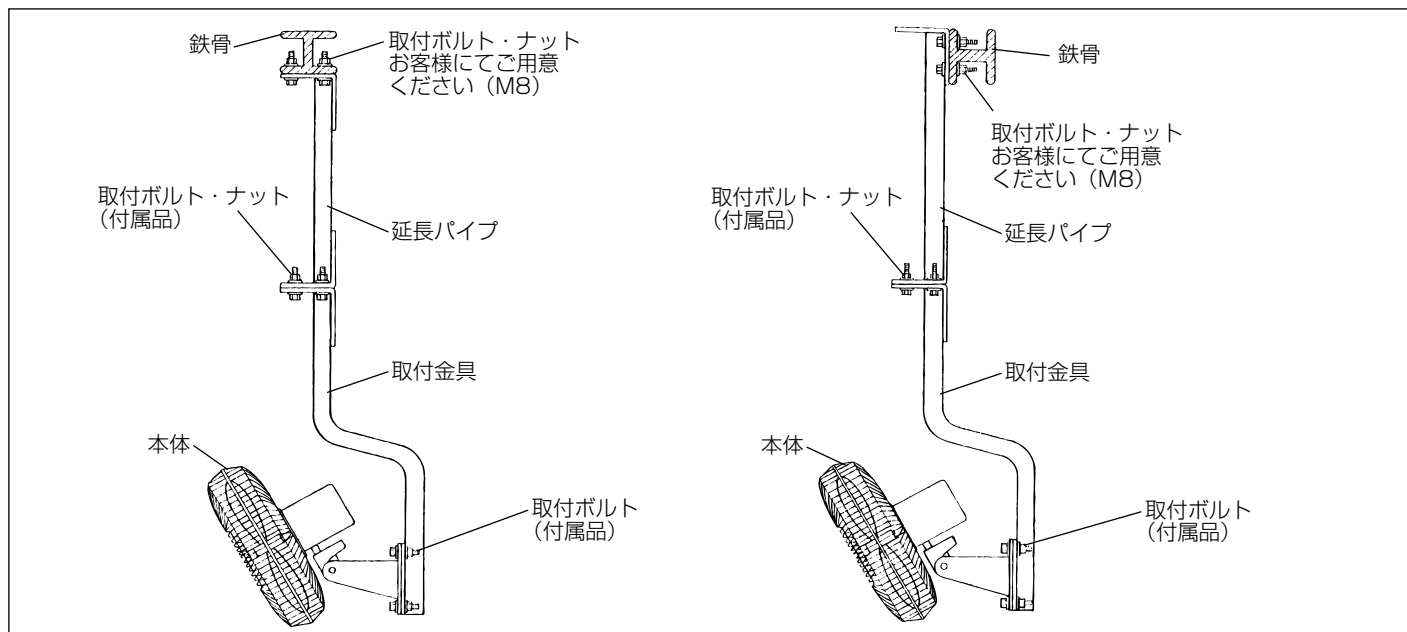
[ご注意]

- 取付金具（天吊用）の据付けは確実に行ってください。据付けは振動のない強固な場所にしっかり据付けてください。
- 下記の事項を必ず守って据付けてください。（落下によりけがの原因）
 - ・本体重量に十分耐える場所に据付ける。
 - ・本体に物が触れない場所に据付ける。
 - ・取付ボルトは、確実に締め付ける。
 - ・取付けは、必ず垂直に取付ける。
 - ・適用機種以外では使用できません。
 - ・鉄骨に据付ける場合、付属のボルトが短いときはM8の長いボルトをご用意ください。

■取付金具を直接取付ける場合



■取付金具を延長して取付ける場合



5.お手入れのしかた

お手入れの際は必ず製品本体の電源を切ってから行ってください。
汚れが目立ってきましたら2ヶ月に1度を目安として清掃してください。

古くなった製品は買い換えてください。

お願い

お手入れに下記の溶剤を使用しないでください。

(変質、変色する原因になります)

シンナー、アルコール、ベンジン、ガソリン、灯油、スプレー、
アルカリ洗剤、化学ぞうきの薬剤

6.アフターサービス

アフターサービスはお買い上げの販売店へお申し付けください。
なお、おわかりにならないときは当社のお問い合わせ窓口にご相談ください。

この製品は日本国内用ですので日本国外では使用できず、またアフターサービスもできません。

This appliance is designed for use in Japan only and cannot be used in any other country. No servicing is available outside of Japan.